

# 第十三届服创大赛 A 类命题企业答疑 4.0

(截止至 12 月 27 日, 标蓝部分为新增)

## 【A01】智能云电子警察系统【东软集团】

1.问题：子任务中的车牌号码识别部分，可以使用第三方接口吗，比如百度 AI  
子任务中的车牌号码识别部分，可以使用第三方接口吗，比如百度 AI

答：可以使用第三方接口。

2.问题

答：

## 【A02】智能安全驾驶监测系统【东软集团】

1.问题：对赛题中的设备指导和推荐

经过对题目的深入分析，希望得到出题企业对赛题设备，酒精传感器，心率传感器，体温传感器的推荐和建议。

答：关于赛题设备，企业建议参赛团队只要能测量出结果，保持准确度即可。

2、问题

答：

## 【A03】网络零售平台异常商品（价格、销量）识别【浪潮卓数】

1.问题：字段值缺失

有很多字段的值是缺失的（商品编号，商品名等），是这些字段本来就为空，还是在爬取数据的时候丢失了

答：经企业再次核实，商品编号没有发现空值，商品名称等出现空值可能是采集数据过程中造成的数据缺失。建议学生重新下载数据，如重新下载仍有缺失请联系组委会老师。

2.问题：官方数据集

请问下官方给的 A03 题目的数据集什么时候可以提供呢

答：**【A03】数据集已上传至官网大赛公告【第 13 届服创大赛 A 类赛题数据及参考资料-不定时更新】中，参赛团队可自主下载。**

网址如下：<http://www.fwwb.org.cn/news/show/351>

3.问题：商品的库存量指的是本月的库存量还是累计的库存量？

商品的库存量指的是本月的库存量还是累计的库存量？

答：库存量由于无法更新，一直沿用历史积累，企业考虑到该指标可能对参赛者判断有帮助，因此做了添加。

4.问题：商品的评论数和收藏数是指的本月的？还是累计所有的？

商品的评论数和收藏数是指的本月的？还是累计所有的？

答：评论数和收藏数与库存量一致，由于无法更新，一直沿用历史积累，企业考虑到该指标可能对参赛者判断有帮助，因此做了添加。

## **【A04】音频多人声分离算法【万兴科技】**

1、问题：

答：

2、问题

答：

## **【A05】 视频人像分割算法【万兴科技】**

1.问题：代码要求

代码必须是 C++ 吗？20 个测试集是给参赛队伍的负责人以邮件形式发送吗？

答：代码必须是 C++，20 个测试集不提供给参赛团队，最终会由企业运行程序，输出最终效果。

2、问题

答：

## **【A06】 云桌面的暗水印方案【深信服】**

1、问题：

答：

2、问题

答：

## **【A07】 终端操作行为偏离分析算法【深信服】**

1、问题：

答：

2、问题

答：

## **【A08】 基于 FPGA 的铝片表面工业缺陷检测系统【英特尔 FPGA】**

1.问题：VPN 连接问题

提供的 VPN 账号密码登录不上

答：请参赛团队按照企业提供的 VPN 配置教程设置，如仍登陆不上，请联系组委会老师。

2、问题

答：

### **【A09】 x86 计算机自动测试软件【长安计算】**

1、问题：

答：

2、问题

答：

### **【A10】 基于图像识别的主板质量检测系统【长安计算】**

1.问题：关于赛题 PC 内外观检测指导书和测试数据集的索取

并未在官网相应网站找到网盘链接，请将网盘链接及提取码提供给我方，谢谢。

答：【A10】赛题 PC 内外观检测指导书和测试数据集已上传至官网大赛公告【第 13 届服创大赛 A 类赛题数据及参考资料-不定时更新】中，参赛团队可自主下载。

2.问题：数据问题

这个题不给训练数据集吗？程序最后实现的不是对摄像头采集的连续数据进行检测吗？那有没有视频训练集？我们自己上哪里采集这种型号的主板的视频数据集？

答：1）参赛团队可使用自己的主板（主板型号不限定）作为数据测试集来进行开发，

企业暂无法为同学们提供主板。由于主板型号不同，固定主板的螺丝数量也会有所不同，赛题中虽然规定是主板的 8 颗螺丝，但也许某些型号主板固定螺丝没有 8 颗，这也并不影响，只要一块主板所有固定螺丝都没有漏打就是合格的。

2) 企业也会尽量为同学们提供更多的测试数据集，但由于企业目前并没有高清摄像头为大家拍摄，只能使用手机进行拍摄。

3) 如企业有更新的数据集，组委会将更新至【第 13 届服创大赛 A 类赛题数据及参考资料-不定时更新】中。

3.问题：最后怎么呈现？

最后演示，只需要把这几张测试图片的质量检测出来就好了吗？还是最后比赛会给我们视频让我们进行检测？最后到底是给可以检测摄像头实时采集主板的 demo，还是只可以检测给定静止图片的主板检测？可是问题在于，数据只给了这几张静止照片，我们自己来剪辑出主板移动的视频吗？

答：程序最后的呈现方式企业无限制，两种形式都可以。

4.问题：样本问题

所以这就是一个基于小样本的深度学习的项目？

答：参赛团队深度学习所需的测试数据集，企业会尽量再多提供，同学们也可以使用自己的主板（主板型号不限定）作为数据测试集来进行开发。

## **【A11】PDF 文本格式到 EPUB 电子图书格式的自动转换工具【超星集团】**

1.问题：作为独立运行工具和作为服务时的理解以疑惑？

作为独立运行工具和作为服务时的应用场景是什么

答：作为独立工具的应用场景：可以在单机下直接运行，实现文档格式转换，不需依赖其他在线服务。

作为服务时的应用场景：可以被类似作业，笔记，参考文献这样的在线功能调用，成为在线功能的组成部分，实现将用户上传的 PDF 文档转换为 EPUB 文档的作用。

## 2、问题

答：

### **【A12】基于教考分离的考试系统设计与开发【超星集团】**

1.问题：关于开发环境，开发技术

请问一下，必须要采用 java 开发吗？可以采用其他编程语言开发吗？（例如：python ,ASP.NET,PHP 等技术）

答：不是必须，设置 JAVA 是为了兼容性着想，学生可选择自己更熟悉的开发语言和工具。

2.问题：统计分析模块是对整个考试系统的系统运行的分析还是对学生考试结果的分析？

答：统计分析模块是指对整个考试系统的运行分析。如考试次数、发放人数等综合统计；考试名称、考试时长等考试统计；考试及格率、正确率等考试分析。

3.问题：考试系统是只针对大型考试吗？章节测试算嘛？

答：考试系统针对的是学期结束后的综合考试，日常章节测试不包含在内。章节测试和考试的关联是题库可以共用。

4.问题：题目类型

题库最少需要实现几种类型的题目、是哪几种类型、还是队伍自己决定实现哪几

种类型

答：考试系统常用题型包括单选、多选、填空等，参赛团队可自定义其他题型，答案支持图片、音频、视频等任何富媒体资源。建议参赛队伍自行选择不少于 3 种题型能够走通流程，完成整体设计。

### **【A13】基于 USBIP 实现计算机云外设软件【锐捷网络】**

1、问题：

答：

2、问题

答：

### **【A14】赋能垃圾分类真正落地见实效的信息系统【锐捷网络】**

1.问题：企业提供的数据集的链接失效，无法打开

企业提供的数据集的链接失效，无法打开，请问可以将数据集打包发到官网上吗？

答：【A14】数据集企业已重新提供，目前已上传至官网大赛公告【第 13 届服创大赛 A 类赛题数据及参考资料-不定时更新】中，参赛团队可自主下载。

2、问题

答：

### **【A15】智能信号灯-交通流疏导控制系统【融创软通】**

1、问题：

答：

2、问题

答：

### **【A16】基于 OpenStack 的信创云系统【华云数据】**

1、问题：

答：

2、问题

答：

### **【A17】2023 年全屋智能交互系统设计【海尔创新设计中心】**

1、问题：

答：

2、问题

答：

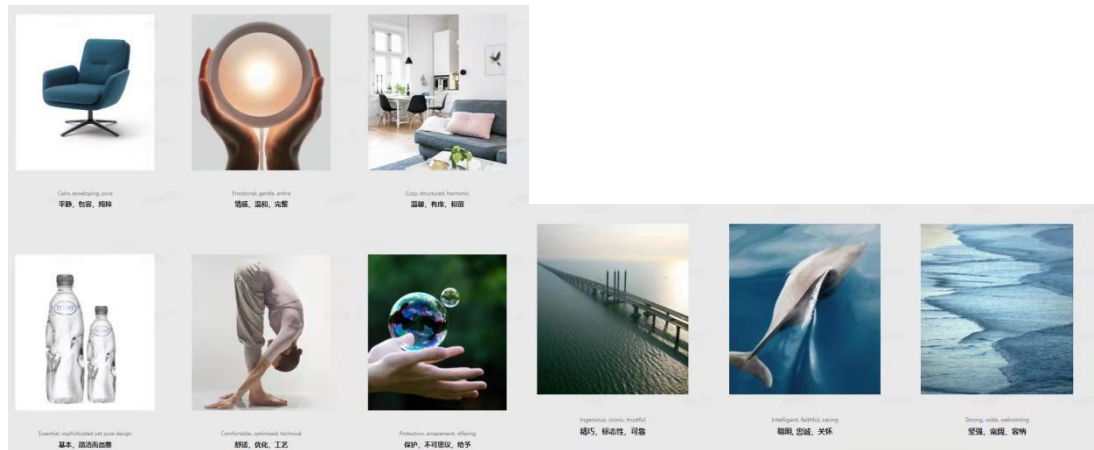
### **【A18】现代年轻人的空调产品设计【海尔创新设计中心】**

1.问题：设计理念的发展

因为我们团队要进行创新，我们想了解以往海尔空调的设计理念（包括设计模型和设计理念）

答：海尔空调整体设计理念围绕海尔品牌核心价值：关爱 健康 智慧 灵感。具体品牌意向图见下方。模型建议参照海尔空调官网现有上市机型即可。





## 2.问题：海尔空调现有市场中的问题

海尔空调受众群体广,我们想知道近几年海尔公司在空调部分的运营中主要的问题,以便于我们后续有针对性的解决。

答：建议根据大赛主题切入，聚焦年轻人群的创新，而非解决问题的角度。例：如何提升未来空调形象对潜在年轻用户的吸引力等。

## 3.问题：方案用户测试问题

我们可以做到方案的演示（语言的描述，动画的播放），方案用户如何测试？

答：用户测试需要参赛团队自己完成。建议以该方案主要概念进行调研测试，如技术功能/外观/创新概念等。测试形式可考虑与行业现有产品对标、空调用户访问、销售员访问等。

## 【A19】企业经营自动化数据分析服务应用设计【雪浪云】

### 1、问题：

答：

### 2、问题

答：

## **【A20】钢铁冶炼产品质量检测及工艺参数优化系统【大连华信】**

1.问题：何时可获取数据

您好，请问什么时候可以获取产品质量相关的数的数据呢

答：**【A20】赛题数据已上传至官网大赛公告【第 13 届服创大赛 A 类赛题数据及参考资料-不定时更新】中，参赛团队可自主下载。**

2.问题：数据集中的参数说明

所给数据缺乏基本的说明，请问何时安排答疑，或者能给出更加详细的文档

答：**企业将于 12 月 24 日（周五）15：00-16：00 进行直播答疑，请关注提问。**

## **【A21】基于服务编排的银行存款产品开发【三湘银行】**

1、问题：

答：

2、问题

答：

## **【A22】银行产品秒杀系统设计【三湘银行】**

1、问题：

答：

2、问题

答：

### **【A23】 基于区块链的艺术品数字资产确权流通系统【云象网络】**

1、问题：

答：

2、问题

答：

### **【A24】 边缘智能协同计算模式下的隐私保护系统【虹信软件】**

1、问题：

答：

2、问题

答：

### **【A25】 边缘计算环境下“云-边-端”智能协同系统【虹信软件】**

1、问题：

答：

2、问题

答：

### **【A26】 基于 ARM 国产边缘网关的多协议解析系统研发【华鲲振宇】**

1.问题：非标准化协议服务器是否可用第三方程序

非标准化服务器按照题目描述是用来模拟协议数据输入，网络上有许多此类数据

模拟器,可否直接使用网络资源(例如 ModbusSlave)进行模拟协议数据的输入,还是需要自己编写程序进行模拟协议数据的输入?

答:可以,只要输入3种以上的工控协议即可。

2.问题:网关操作系统

题目仅要求运行在Linux上,请问是否对具体的Linux发行版本有要求?

答:无要求。

3.问题:标准化协议客户端软件类型

标准化协议客户端是个什么类型的软件,可否是个云平台?

答:对标准化协议客户端的形式没有严格要求,只要实现功能即可,可以是云平台或本地可执行程序。

4.问题:如果有了图形化界面还需要命令行吗?

如果有了图形化界面还需要命令行吗?

答:不需要。

5.问题:“可以证明解析协议种类的材料”是什么

能否具体描述一下“可以证明解析协议种类的材料”,需要哪些展现形式?

答:展示对应协议的版本、传输模式、报文帧结构等核心内容即可。

## **【A27】智能协同计算系统的研究与应用【华鲲振宇】**

1、问题:

答:

2、问题

答:

### **【A28】 基于“折线/曲线图”数据抽样方法研究【万维艾斯】**

1、问题：

答：

2、问题

答：

### **【A29】 面向消费类行业的 AR 技术应用与市场分析【中兴通讯】**

1.问题：此赛题可否作为一个产品去写商业分析

因为是服务外包，考虑到贵公司（中兴通讯）的实力和背景，结合题目要求，是以一个企业项目的角度去开发新产品，还是可以以一个创业者（已经具备 AR 技术开发能力的团队）的角度去从 0 到 1 构想？

答：赛题可针对该行业进行商业模式分析，但不能以创业者角度去从 0 到 1 构想。

2.问题：上交 Demo 的形式

最终上交的可执行 Demo，可以是哪种形式的？

答：最终上交的可执行 Demo，可以是可执行的 APP、或微信小程序。

### **【A30】 企业污染排放违法行为实时风险评估系统【蓝创智能】**

1、问题：

答：

2、问题

答：